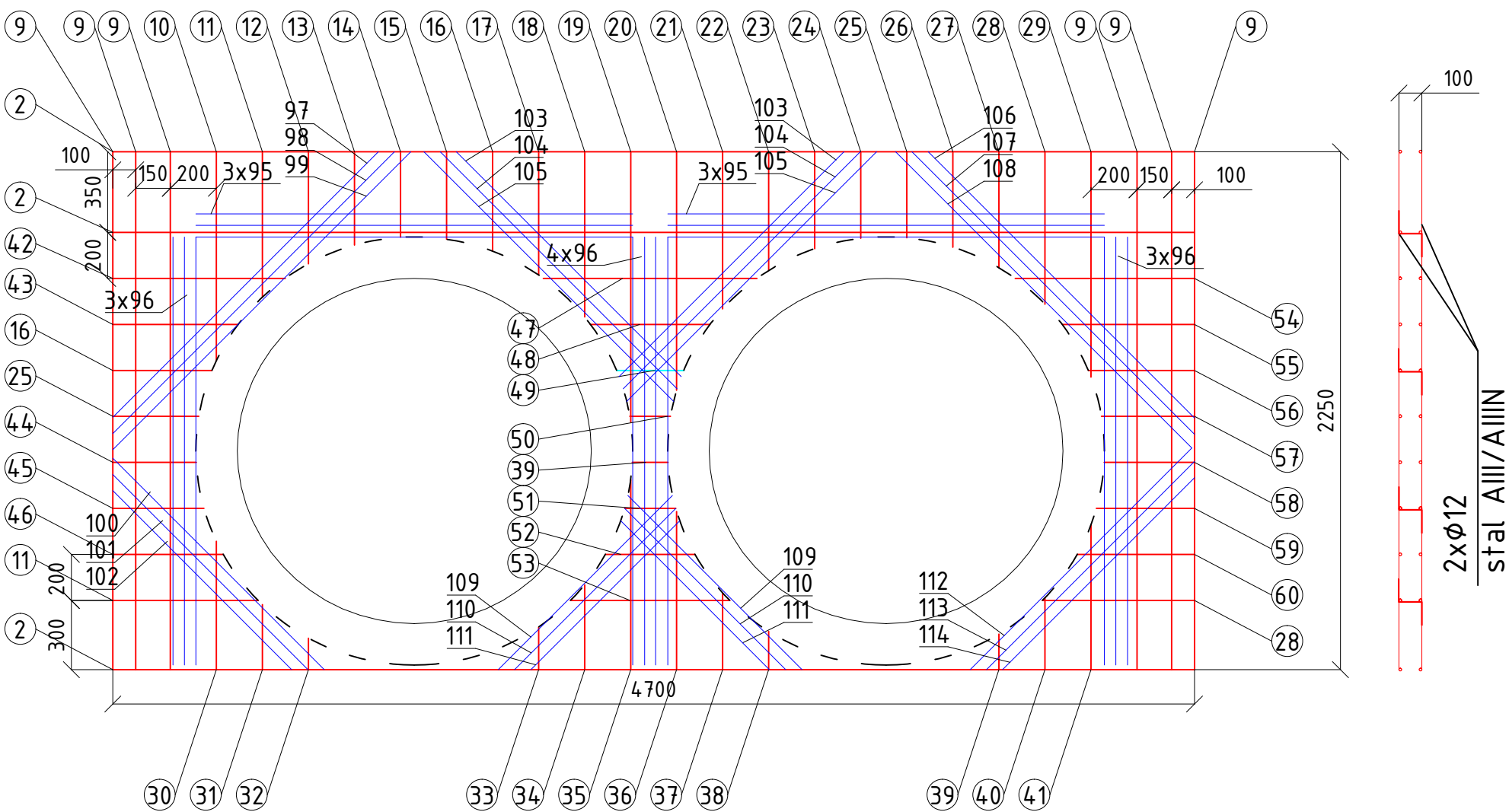




Ściana boczna wylot kd



| | | |
|--|--|--|
| Inwestor: Przedsiębiorstwo Komunalne sp. z o.o. ul. Fabryczna 5, 63-300 Pleszew | |   |
| Miasto i Gmina Pleszew Rynek 1, 63-300 Pleszew | | |
| Zakład Projektowo-Usługowy Inżynierii Środowiska "PRIMEKO" 62-800 Kalisz, ul. Łódzka 210 tel/fax 62 767 02 63 www.primeko.com.pl e-mail: primeko@o2.pl | | Stadium PB-W |
| | | Skala 1:25 |
| | | Data oprac. Maj 2020r. |
| Obiekt | Rozdzielenie kanalizacji na kanalizację sanitarną i deszczową w ciągu ul. Ogrodowej, Placu Kościuszki, ul. Łąkowej, ul. Poznańskiej, ul. Słowackiego, ul. Targowej i ul. Malinie w Pleszewie - element wzdłuż Neru | |
| Adres | m. Pleszew | |
| Nazwa rysunku | Rysunek zbrojenia Komora 3 | |
| Projektant spec. konst.budowl | mgr inż. Ryszard Poptawski nr ewid. upr. WKP/0022/P00K/03 | Rys nr. 4.18 |